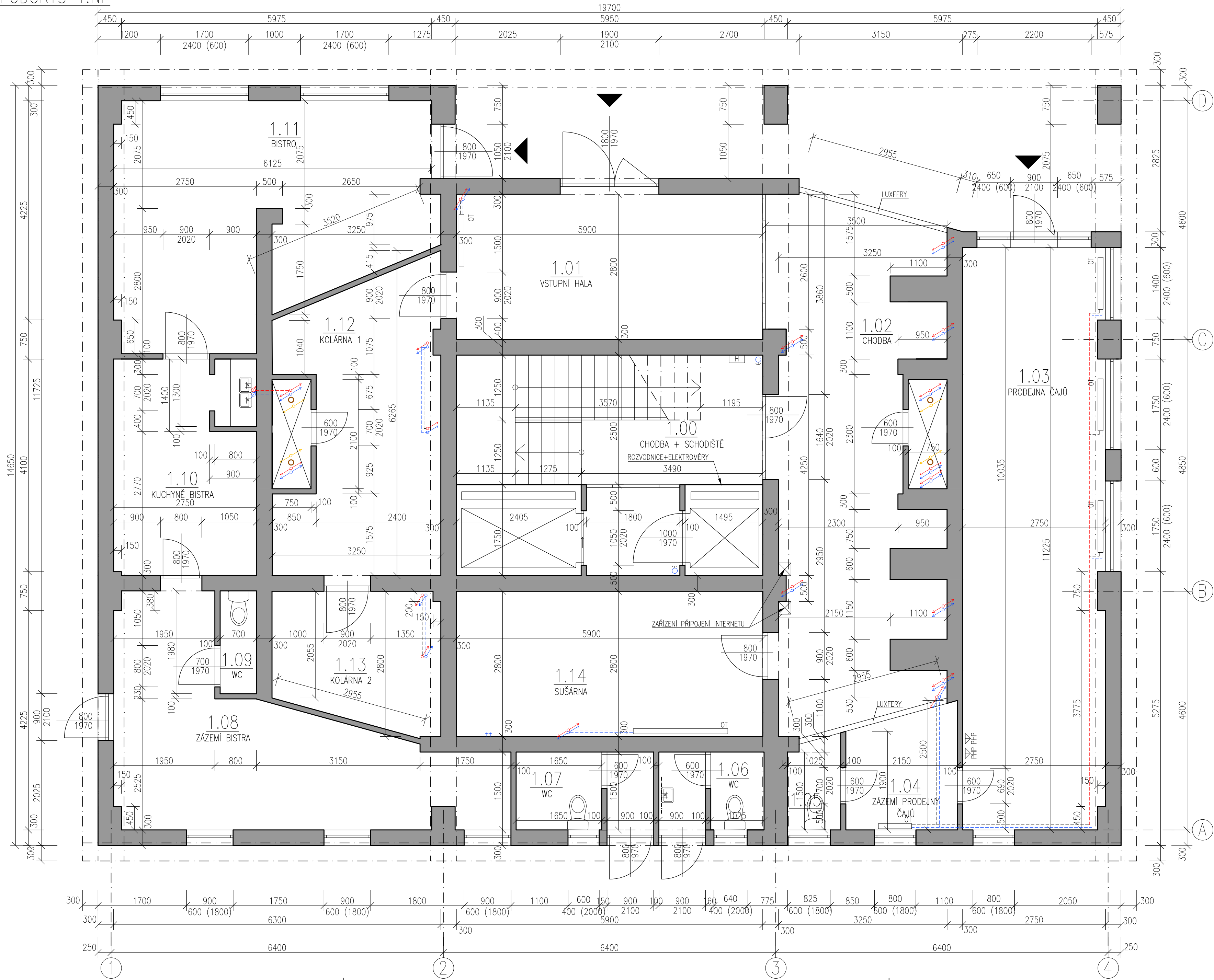


PŮDORYS 1.NP



LEGENDA MÍSTNOSTÍ

LEGENDA MÍSTNOSTÍ 1.NP						
ČÍSLO MÍSTNOSTI	NÁZEV MÍSTNOSTI	PLOCHA [m2]	PODLAHA	STĚNY	STROP	POZNÁMKA
1.00	CHODBA + SCHODIŠTĚ	18.01	KERAMICKÁ DLAŽBA			
PLOCHA CELKEM=		18.01				
1.01	VSTUPNÍ HALA	16.70	KERAMICKÁ DLAŽBA	STÁVAJÍCÍ OMÍTKA + MALBA	STÁVAJÍCÍ OMÍTKA + MALBA	
1.02	CHODBA	28.54	KERAMICKÁ DLAŽBA	STÁVAJÍCÍ OMÍTKA + MALBA	STÁVAJÍCÍ OMÍTKA + MALBA	
1.03	PRODEJNA ČAJŮ	30.91	KERAMICKÁ DLAŽBA	STÁVAJÍCÍ OMÍTKA + MALBA	STÁVAJÍCÍ OMÍTKA + MALBA	
1.04	ZÁZEMÍ PRODEJNY Č.	4.72	KERAMICKÁ DLAŽBA	STÁVAJÍCÍ OMÍTKA + MALBA	STÁVAJÍCÍ OMÍTKA + MALBA	
1.05	WC	1.75	KERAMICKÁ DLAŽBA	STÁVAJÍCÍ OMÍTKA + MALBA	STÁVAJÍCÍ OMÍTKA + MALBA	
1.06	WC	3.05	KERAMICKÁ DLAŽBA	STÁVAJÍCÍ OMÍTKA + MALBA	STÁVAJÍCÍ OMÍTKA + MALBA	
1.07	WC	3.99	KERAMICKÁ DLAŽBA	STÁVAJÍCÍ OMÍTKA + MALBA	STÁVAJÍCÍ OMÍTKA + MALBA	
1.08	ZÁZEMÍ BISTRA	20.17	KERAMICKÁ DLAŽBA	STÁVAJÍCÍ OMÍTKA + MALBA	STÁVAJÍCÍ OMÍTKA + MALBA	
1.09	WC	1.39	KERAMICKÁ DLAŽBA	STÁVAJÍCÍ OMÍTKA + MALBA	STÁVAJÍCÍ OMÍTKA + MALBA	
1.10	KUCHYŇE BISTRA	11.31	KERAMICKÁ DLAŽBA	STÁVAJÍCÍ OMÍTKA + MALBA	STÁVAJÍCÍ OMÍTKA + MALBA	
1.11	BISTRO	24.82	KERAMICKÁ DLAŽBA	STÁVAJÍCÍ OMÍTKA + MALBA	STÁVAJÍCÍ OMÍTKA + MALBA	
1.12	KOLÁRNA 1	16.32	KERAMICKÁ DLAŽBA	STÁVAJÍCÍ OMÍTKA + MALBA	STÁVAJÍCÍ OMÍTKA + MALBA	
1.13	KOLÁRNA 2	8.07	KERAMICKÁ DLAŽBA	STÁVAJÍCÍ OMÍTKA + MALBA	STÁVAJÍCÍ OMÍTKA + MALBA	
1.14	SUŠÁRNA	16.52	KERAMICKÁ DLAŽBA	STÁVAJÍCÍ OMÍTKA + MALBA	STÁVAJÍCÍ OMÍTKA + MALBA	
PLOCHA CELKEM=		188.24				

POZNÁMKA

- SVĚTLÁ VÝŠKA V CELÉM PODLAŽÍ 3 350 mm
- NEBYTOVÉ PROSTORY BISTRA NEJSOU VYTÁPĚNÉ

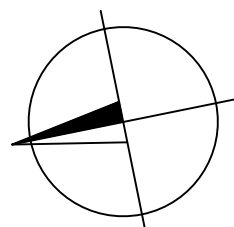
LEGENDA ZNAČENÍ

- STÁVAJÍCÍ VODOVODNÍ VEDENÍ
- VEDENO POD STROPEM V 1.S
- DO BYTŮ VEDENO V INSTALAČNÍCH ŠACHTÁCH
- STÁVAJÍCÍ VEDENÍ ÚT
- VEDENO POD STROPEM V 1.S
- STÁVAJÍCÍ PŘIPOJOVACÍ POTRUBÍ VNITŘNÍ SPLAŠKOVÉ KANALIZACE
- STÁVAJÍCÍ VEDENÍ VNITŘNÍ PLYNOVOD
- STÁVAJÍCÍ SVISLÉ ODPADNÍ POTRUBÍ VNITŘNÍ SPLAŠKOVÉ KANALIZACE
- STÁVAJÍCÍ OTOPNÁ TĚLESA
- STÁVAJÍCÍ OKENNÍ VÝPLŇ OTVORU
- STÁVAJÍCÍ DVEŘNÍ VÝPLŇ OTVORU
- POŽÁRNÍ HYDRANT
- STA
- PŘENOSNÝ HASÍČÍ PŘÍSTROJ
- EL. ROZVODNÁ SKŘÍŇ
- VODOMĚR STUDENÉ VODY
- VODOMĚR TEPLÉ VODY
- HLAVNÍ UZÁVĚR VODY
- HLAVNÍ UZÁVĚR TEPLA
- EL. KONVEKTOR
- PLYNOMĚR
- SVISLÉ POTRUBÍ S POŽÁRNÍ VODOU

SCHÉMA OBJEKTU



ANENSKÁ Č.P. 689



±0,000 = 1.NP

VÝŠKOVÝ SYSTÉM BPV/ SOUŘADNICOVÝ SYSTÉM S-JTSK

		Ing. Tomáš Herman Morašice 18, 671 71 IČ: 03957357 herman@iherman.cz, +420 728 022 500	revize	paré
VEDOUČÍ PROJEKTANT	Ing. Tomáš Herman			
VYPRACOVAL	Bc. Tomáš Ondráček			
INVESTOR	Statutární město Frýdek-Místek Radniční 1148, Frýdek 738 01 Frýdek-Místek	RAZITKA A PODPIS		
NÁZEV AKCE	ZJEDNODUŠENÁ DOKUMENTACE BYTOVÝCH A NEBYTOVÝCH DOMŮ			
MÍSTO STAVBY	k.ú. Frýdek [634956], p.č. 2050/44	FORMÁT	8 A4	
STAVEBNÍ OBJEKT	SO 06 BYTOVÝ DŮM ANENSKÁ Č.P. 689	DATUM	01/2018	
ČÁST	D – ZJEDNODUŠENÁ VÝKRESOVÁ DOKUMENTACE	STUPEŇ PD	PASPORT	
OBSAH: PŮDORYS 1.NP		MĚŘITKO	1:50	Č. VÝKRESU D.2